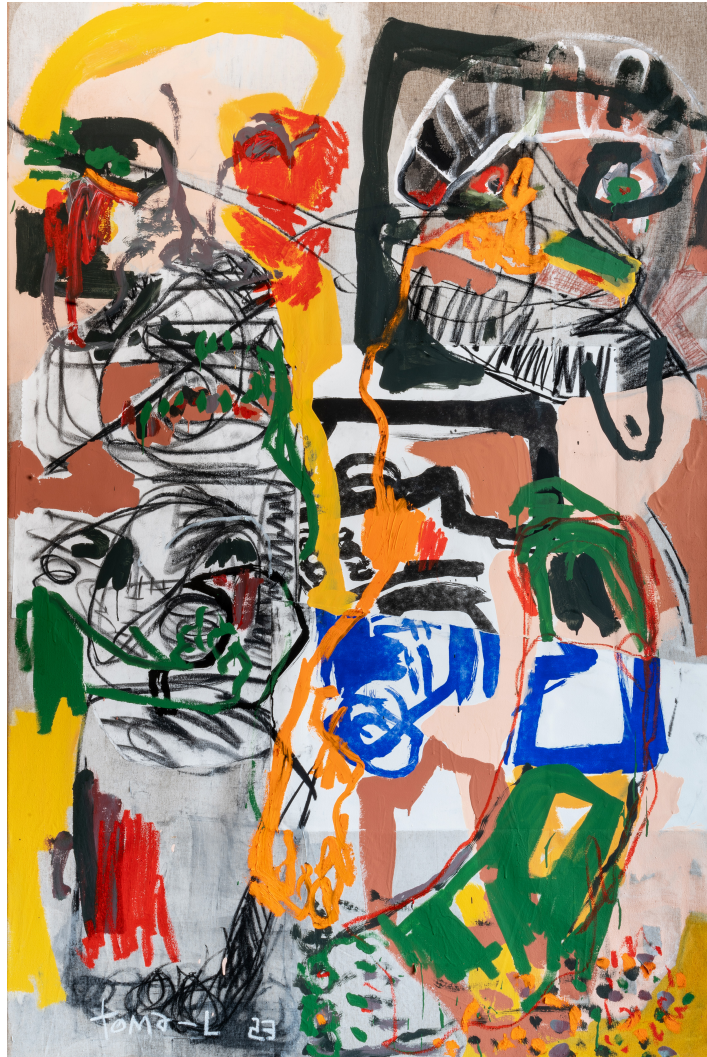


Toma-L

Focus



Exposition du 18 mars au 15 avril 2023

Opening samedi 18 mars de 14h à 19h

Galerie W

5 rue du Grenier Saint-Lazare Paris 3

Toma-L investit l'espace de la Galerie W au 5 rue du Grenier Saint-Lazare à partir du 18 mars 2023.

L'Artiste

« Je suis peintre car je veux rester vivant. Mon univers instinctif et primitif déborde, mon imaginaire intérieur me dépasse et s'impose aux apparences du réel.

Faire, fabriquer une image, être l'artisan de son monde, c'est accepter que la main et l'esprit se reconnaissent et s'associent pour une danse. » Toma-L

Dans ce nouveau monde qui se dessine, Toma-L considère l'art et les artistes comme essentiels car c'est à travers eux que les liens se créent, que les ponts jaillissent et que les cultures se révèlent. Ses toiles deviennent tantôt des fenêtres ouvertes sur le monde, tantôt des miroirs au travers desquels il peut le contempler, l'interroger et même le réinventer.

Engagé sur les territoires féconds de la figuration libre, de l'abstraction lyrique et de l'art brut, Toma-L se renouvelle sans cesse par une exploration de lui-même comme du monde qui l'entoure. Inspirant et inspiré, il cherche toujours un nouvel angle, une matière méconnue, une forme autre.

Né en 1975, Thomas Labarthe vit et travaille à Nantes. En moins de deux décennies créatives, menées tambour battant, la puissance graphique de son geste a été célébrée de Barcelone à Bruxelles en passant par Marseille, Tunis, New York ou Paris au sein de la Galerie W ou à la Halle Saint-Pierre.

Le Focus

« J'aime l'idée de Focus, de porter le regard... C'est une forme d'exposition plus spontanée, plus directe. Un arrêt sur image, à l'instant T, dans l'atelier, pour nous permettre de choisir et montrer l'univers de l'artiste.

Un Focus commence toujours par une visite de l'atelier. Nous avons fait le voyage à Nantes, nous avons discuté avec l'artiste, puis il y a eu le choix des toiles, des dessins. Nous avons sélectionné nos préférés pour les partager avec vous, à partir du 18 mars, à la Galerie W. » Eric Landau

L'exposition met en lumière la nouvelle série « Couleurs Mécaniques » ainsi qu'une sélection d'œuvres emblématiques.

Des « Simple Black » sur papier noir et blanc aux « Encres » sur toile, des « Fresk » en diptyque, triptyque ou polyptyque aux « Wood & Black Shadows » panneaux de bois de plus de deux mètres, tout l'univers de l'artiste s'exprime.

Image : Toma-L, *Couleurs Mécaniques*, 180 x 120 cm, 2023 - Courtesy Galerie W