



**WHITE
BLACK
COLOR**
TOMA-L







White Trash and color - 2019

Technique mixte sur toile
Châssis à clefs
193 x 260 cm

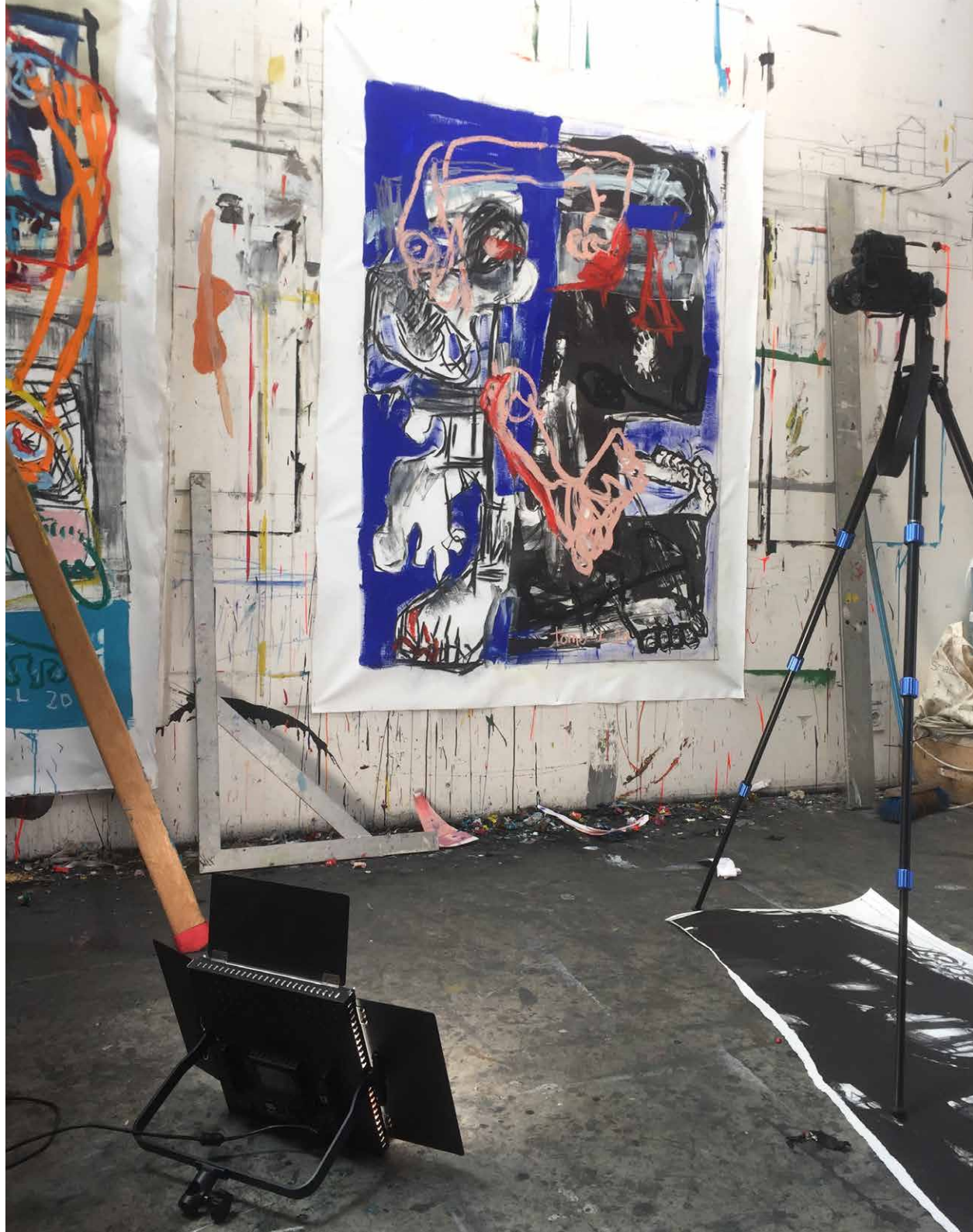


TOMA-L 19



White Black & Color – 2020

Technique mixte sur toile,
Châssis à clefs,
160 X 116 cm





***Pink Trash & Blue Boys* -2020-**

Technique mixte sur toile,
Châssis à clefs,
180 X 120 cm

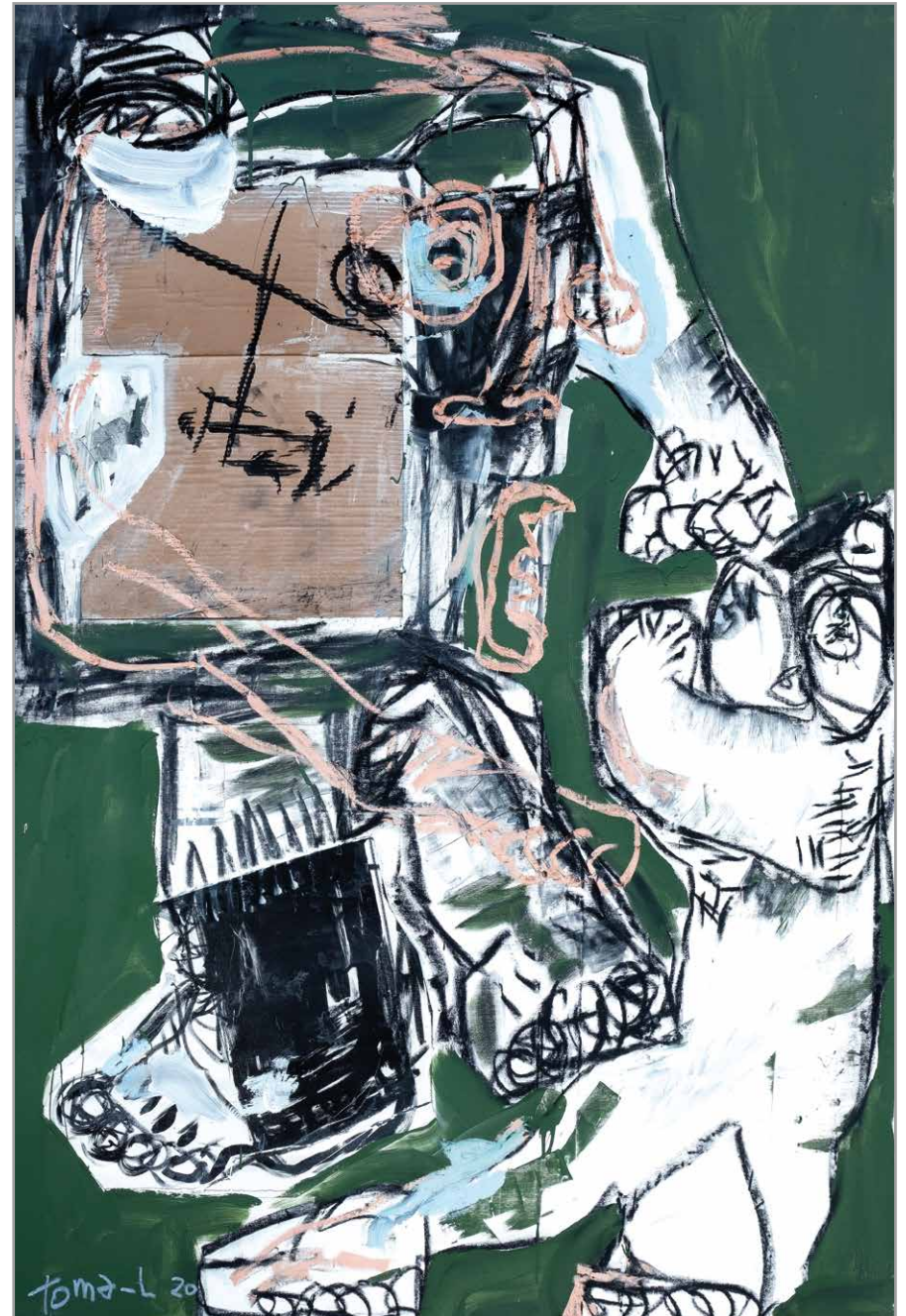


Trash Men On Black - 2020 -
Technique mixte sur toile,
Châssis à clefs,
180 X 120 cm

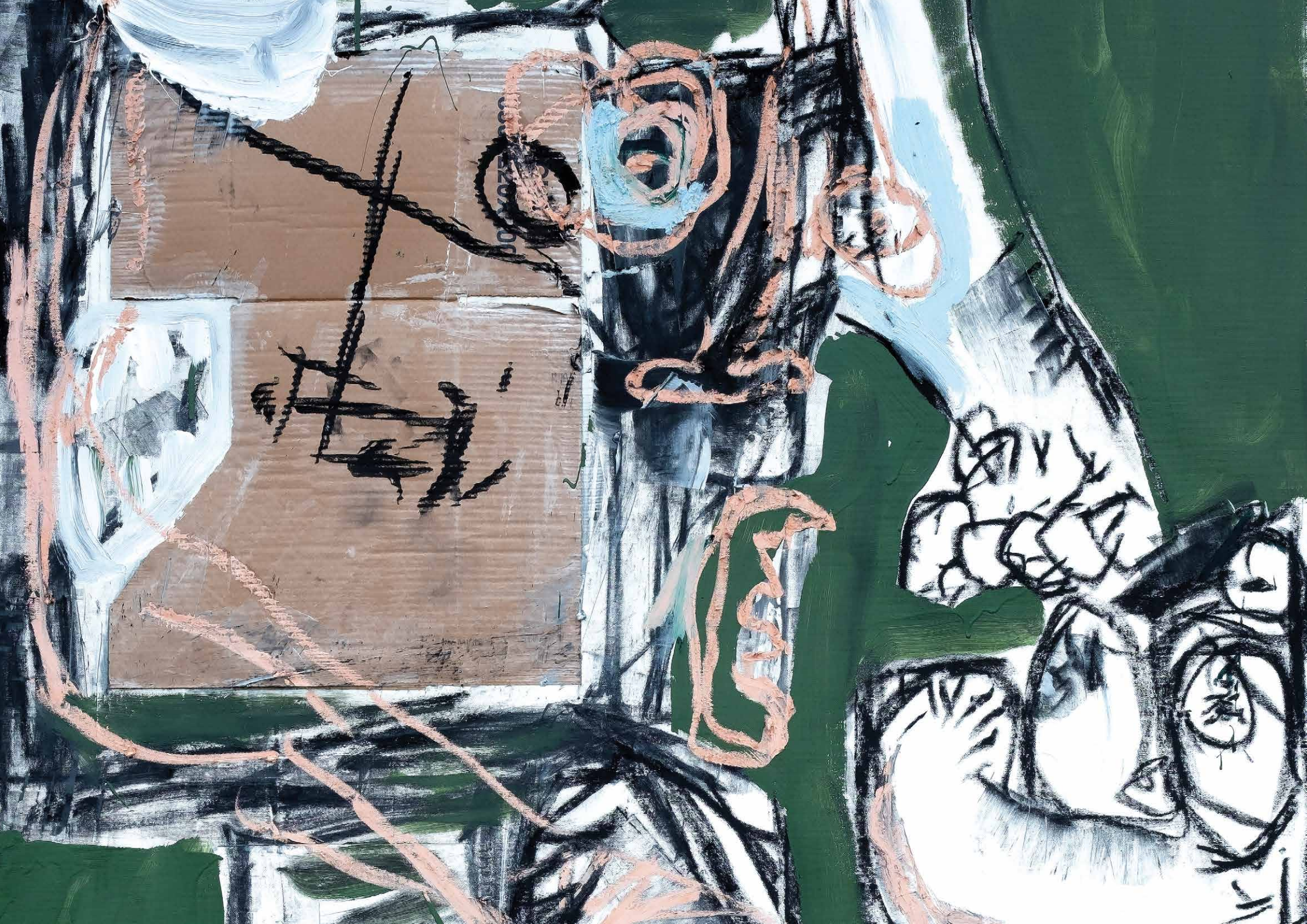


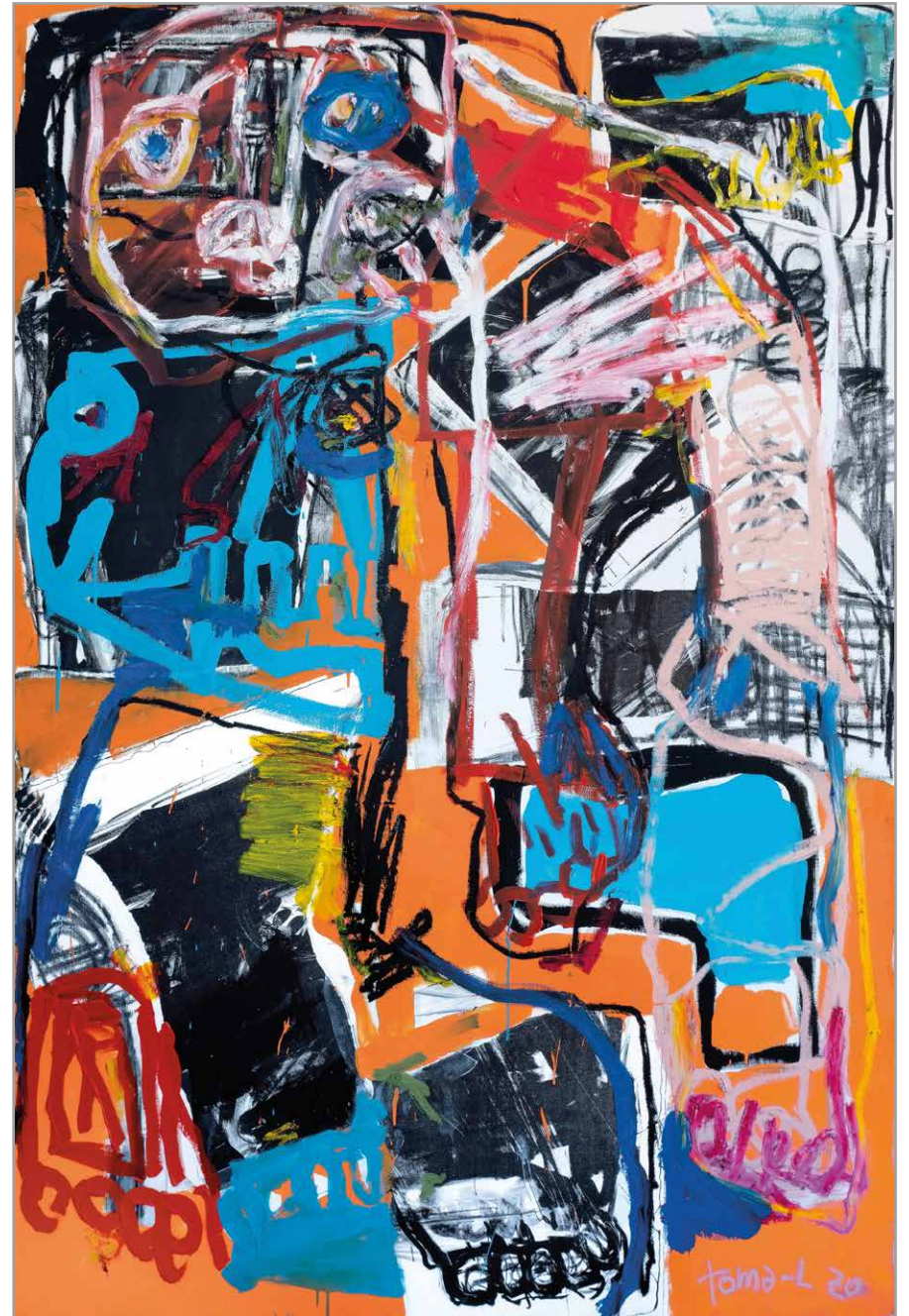
Mr Brown & Mr Pink -2020 -

Technique mixte sur toile,
Châssis à clefs,
180 X 120 cm

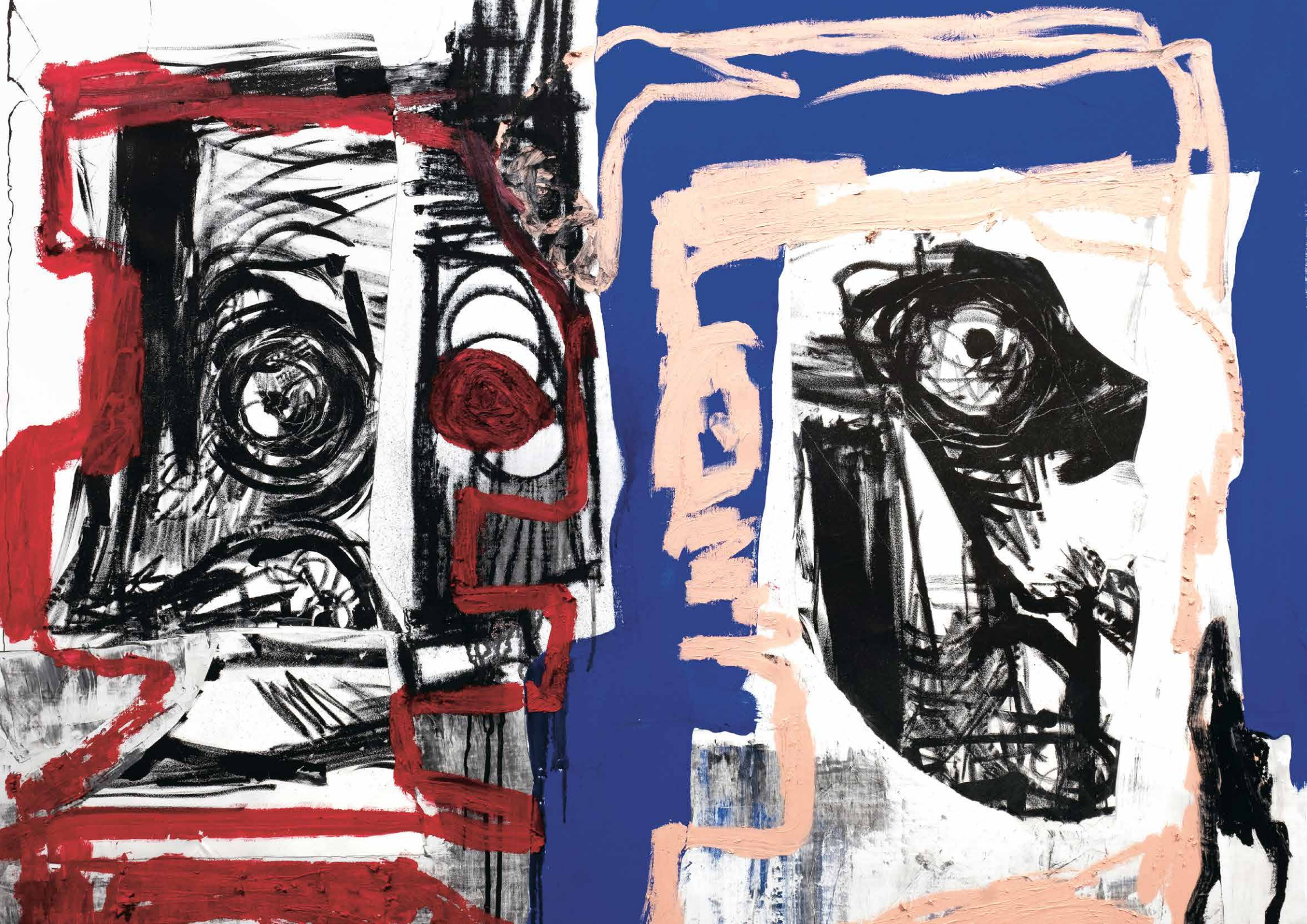


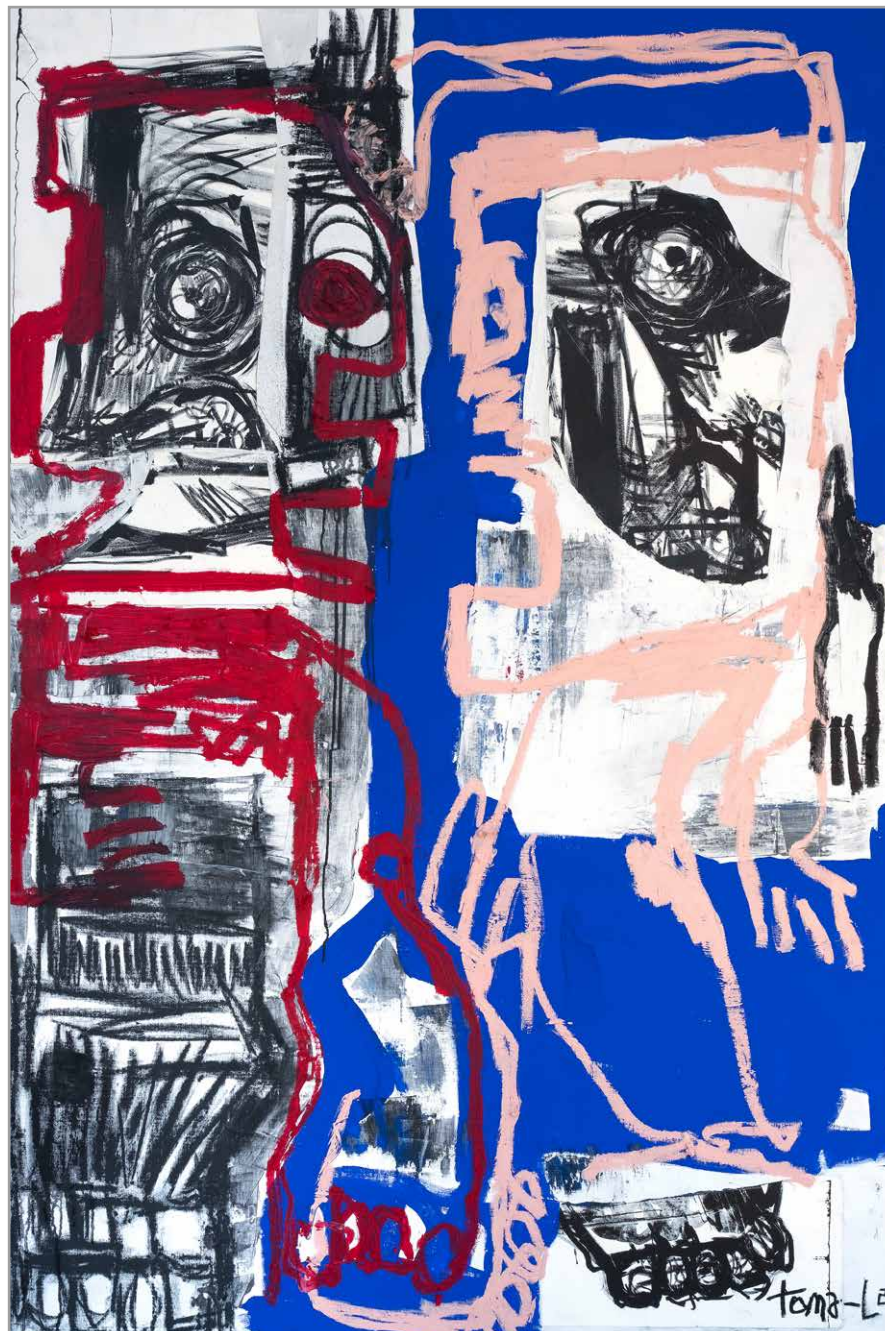
White Green & Trash Man - 2020 -
Technique mixte sur toile,
Châssis à clefs,
180 X 120 cm





Orange & Mecanic Color -2020 -
Technique mixte sur toile,
Châssis à clefs,
180 X 120 cm





Pink Red Men On Blue -2020 -

Technique mixte sur toile,
Châssis à clefs,
180 X 120 cm



Pink Red & Black Stripe -2020 -

Technique mixte sur toile,
Châssis à clefs,
180 X 180 cm / 10 400€



Blue Man & Trash Color -2020 -

Technique mixte sur toile,
Châssis à clefs,
180 X 120 cm









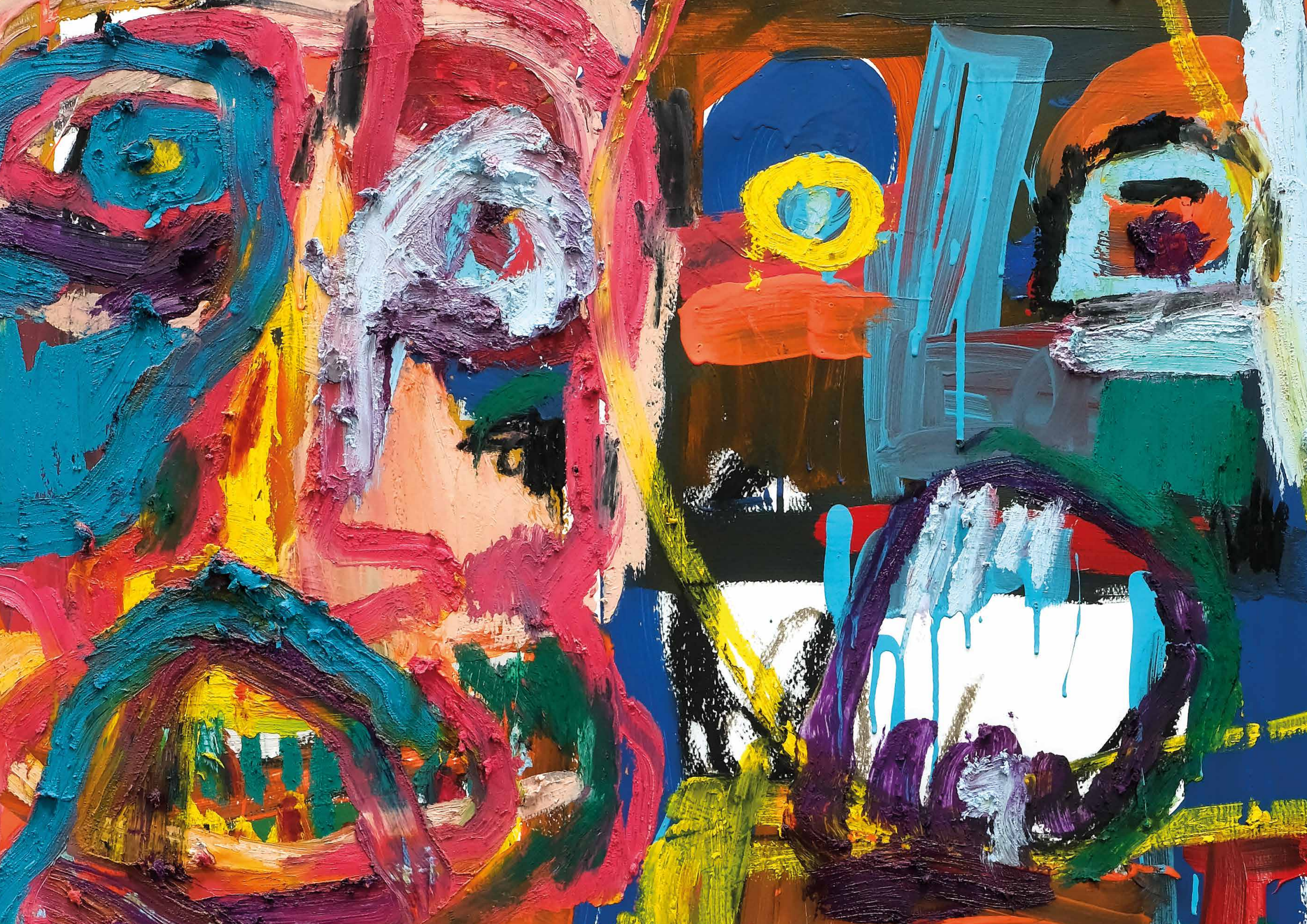
Little Trash and Color – 2020
Technique mixte sur papier Fedrigoni
Cadre blanc, sous verre.
120 X 90 cm

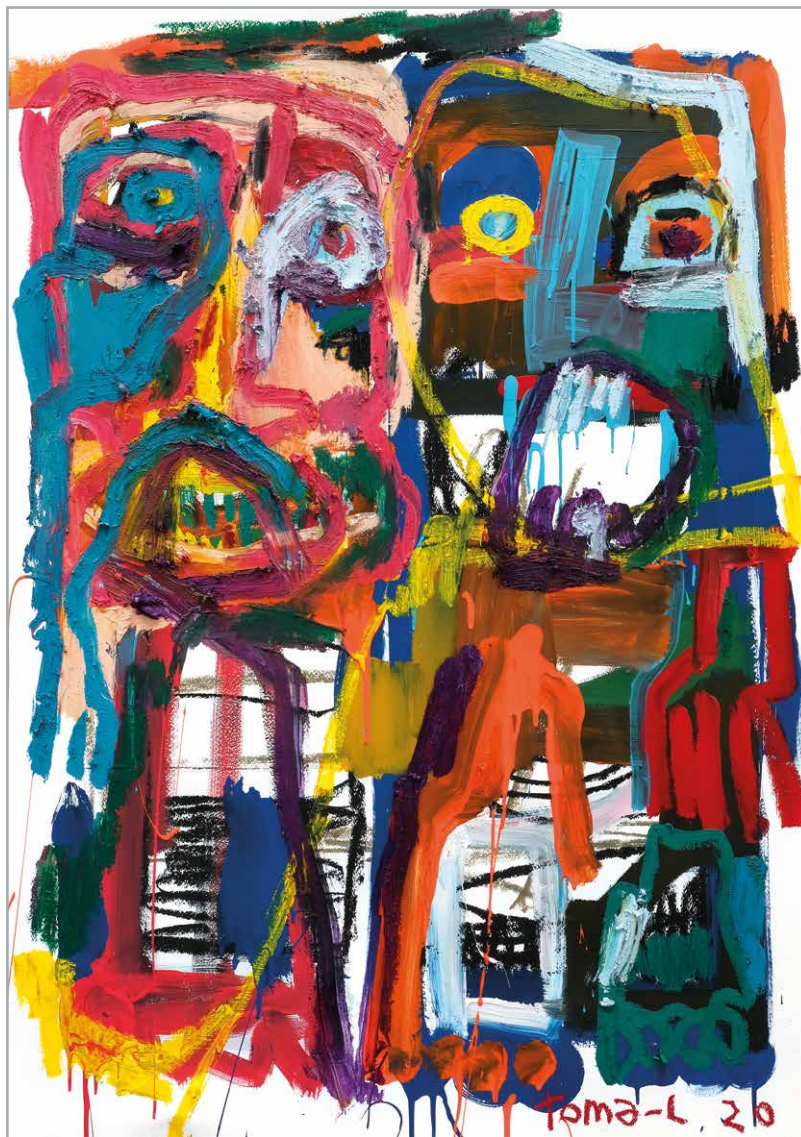




Little Trash and Color – 2020

Technique mixte sur papier Fedrigoni
Cadre blanc, sous verre.
120 X 90 cm

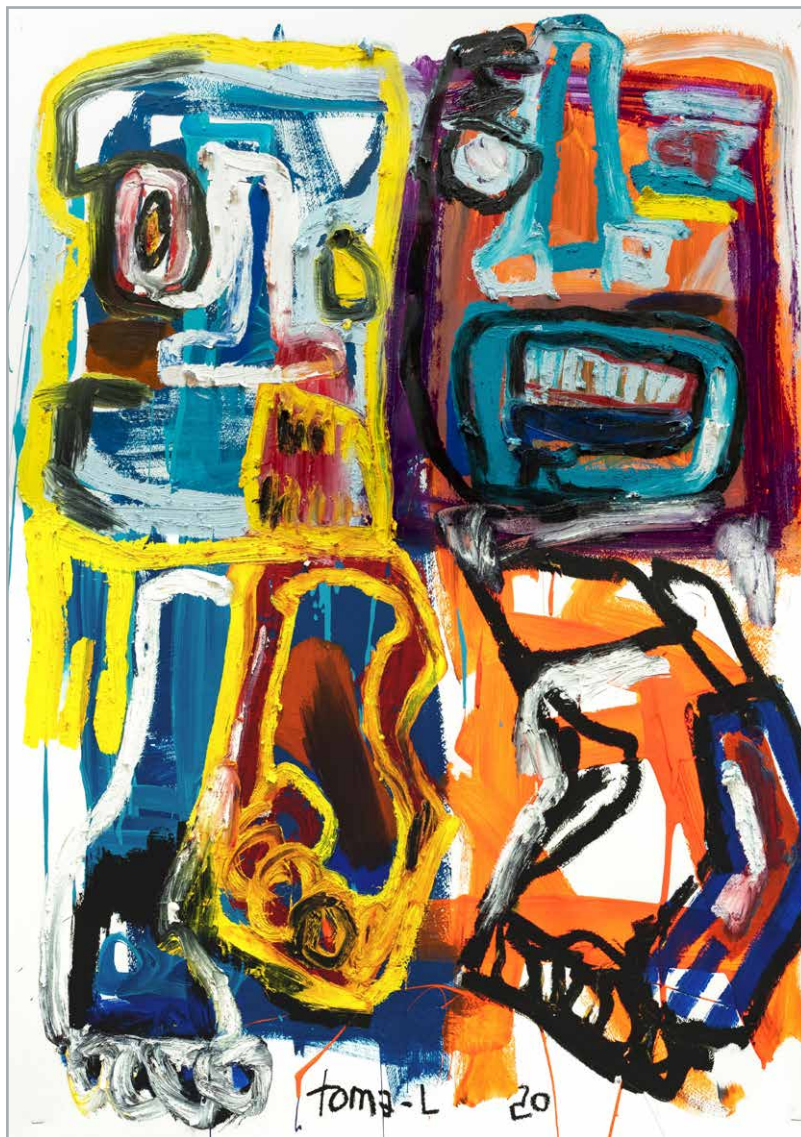




Little Trash and Color – 2020

Technique mixte sur papier Fedrigoni
Cadre blanc, sous verre.
120 X 90 cm





Little Trash and Color – 2020

Technique mixte sur papier Fedrigoni
Cadre blanc, sous verre.
120 X 90 cm





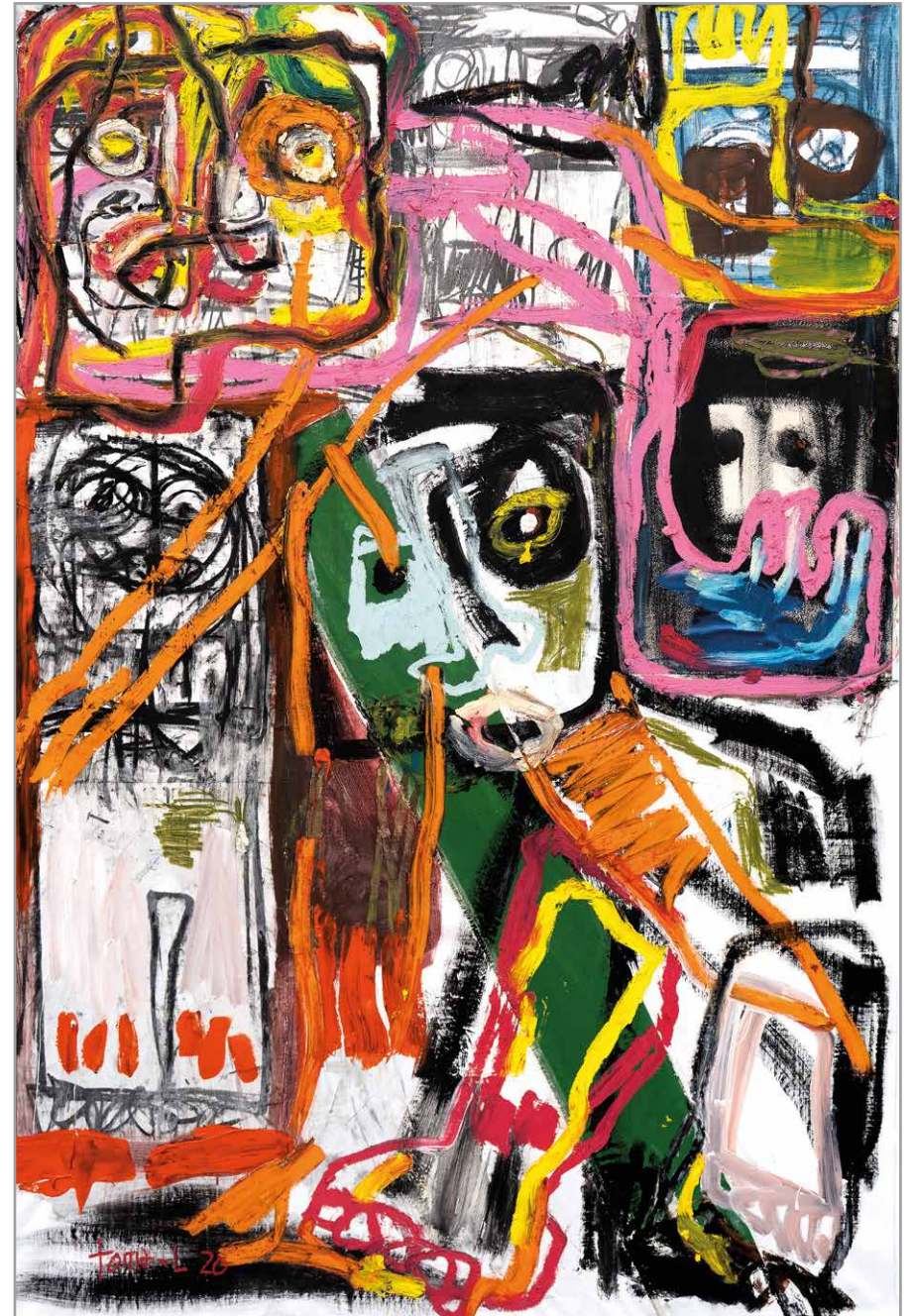
Little Trash and Color – 2020
Technique mixte sur papier Fedrigoni
Cadre blanc, sous verre.
120 X 90 cm



toma-L 20







Color and Trash Man -2020 -
Technique mixte sur toile,
Châssis à clefs,
180 X 120 cm





Color and Trash Man -2020 -
Technique mixte sur toile,
Châssis à clefs,
180 X 120 cm







Drawing Trash Color – 2020

Technique mixte sur papier Fedrigoni
Sous verre, caisse américaine blanche
120 X 90 cm





02
L-0404



Drawing Trash Color – 2020

Technique mixte sur papier Fedrigoni
Sous verre, caisse américaine blanche
120 X 90 cm



toma-L 20

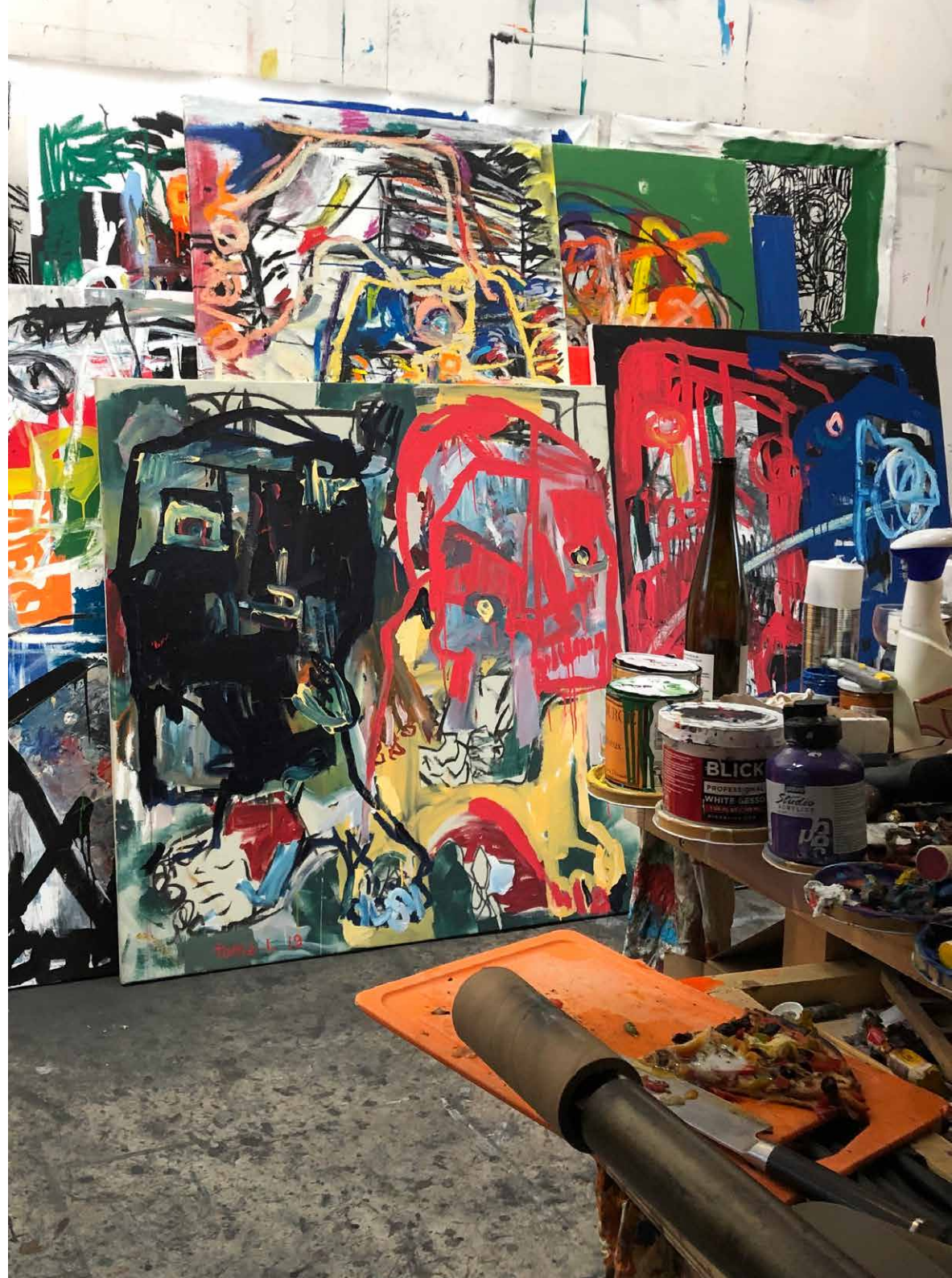


Blue & Red Trash – 2019

Technique mixte sur toile en lin.

Châssis à clefs

130 x 130 cm





Little Trash & Color – 2019

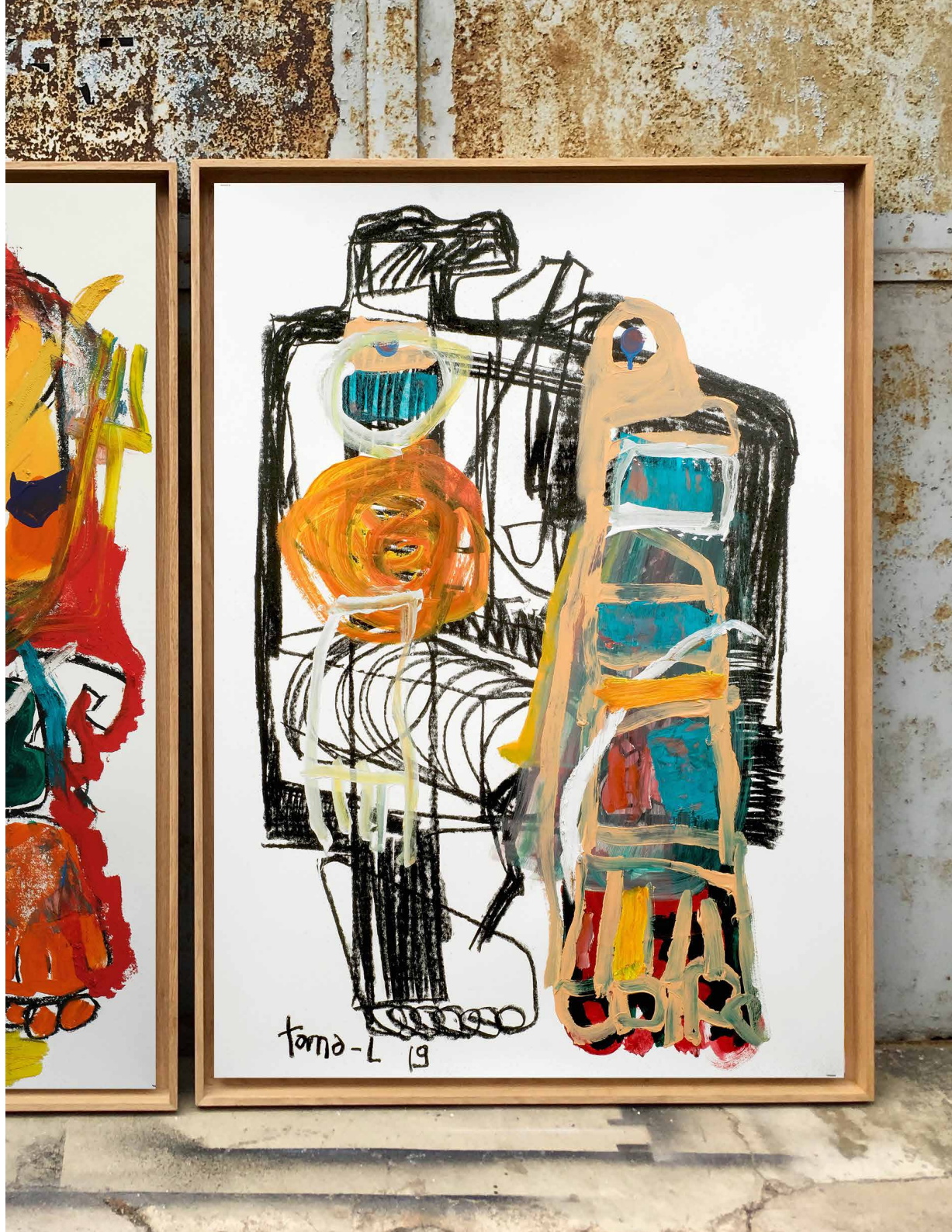
Technique mixte sur papier Fedrigoni
Sous verre, caisse américaine blanche
120 x 90 cm



19 - 7-2019



Little Trash and Color – 2019
Technique mixte sur papier
Marouflé sur bois, caisse américaine chene
106 x 76 cm





Black and Simple Color – 2018
Technique mixte sur papier
Marouflé sur bois, caisse américaine noire
110 x 80 cm







Simple Color - 2017

Technique mixte sur papier marouflé sur bois,
Caisse américaine noir
106 X 76 cm







Graphite and color- 2018

Technique mixte sur toile
Châssis à clefs,
caisse américaine noir
153x185cm

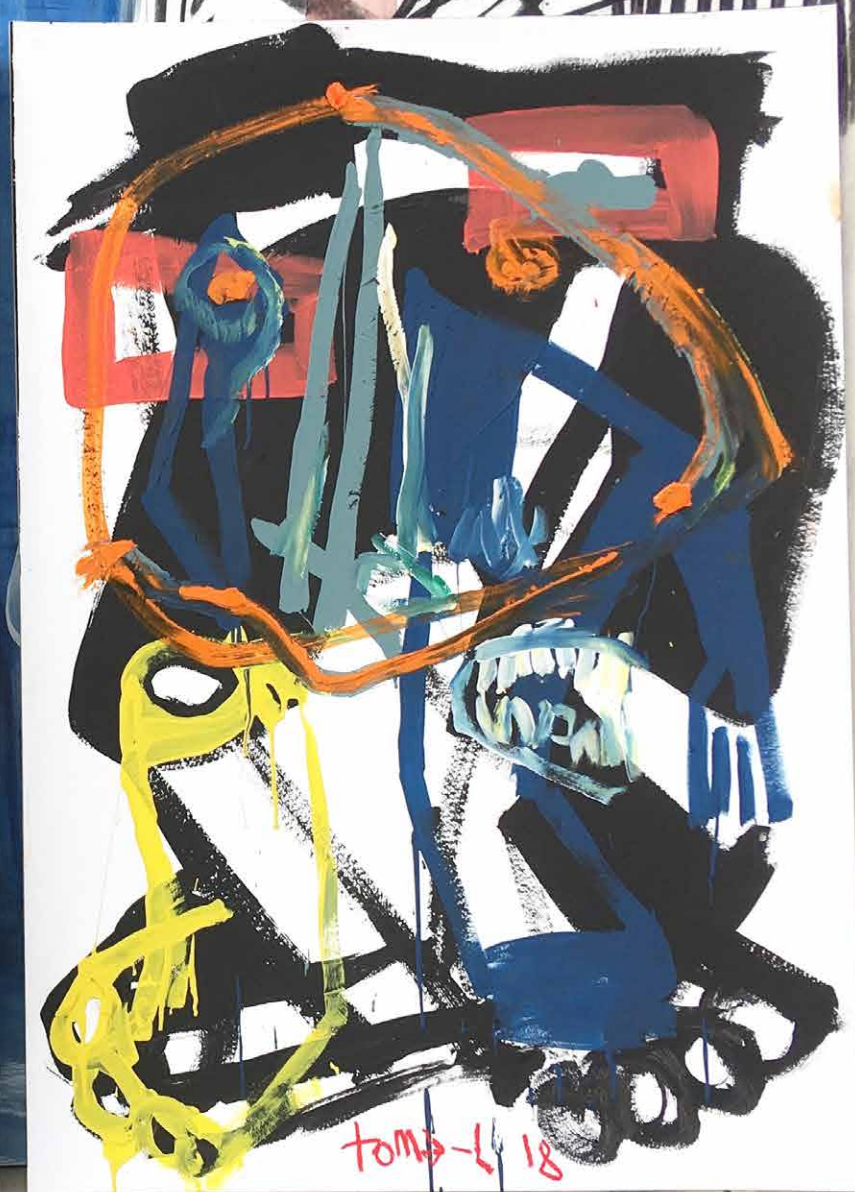




Little White – 2019

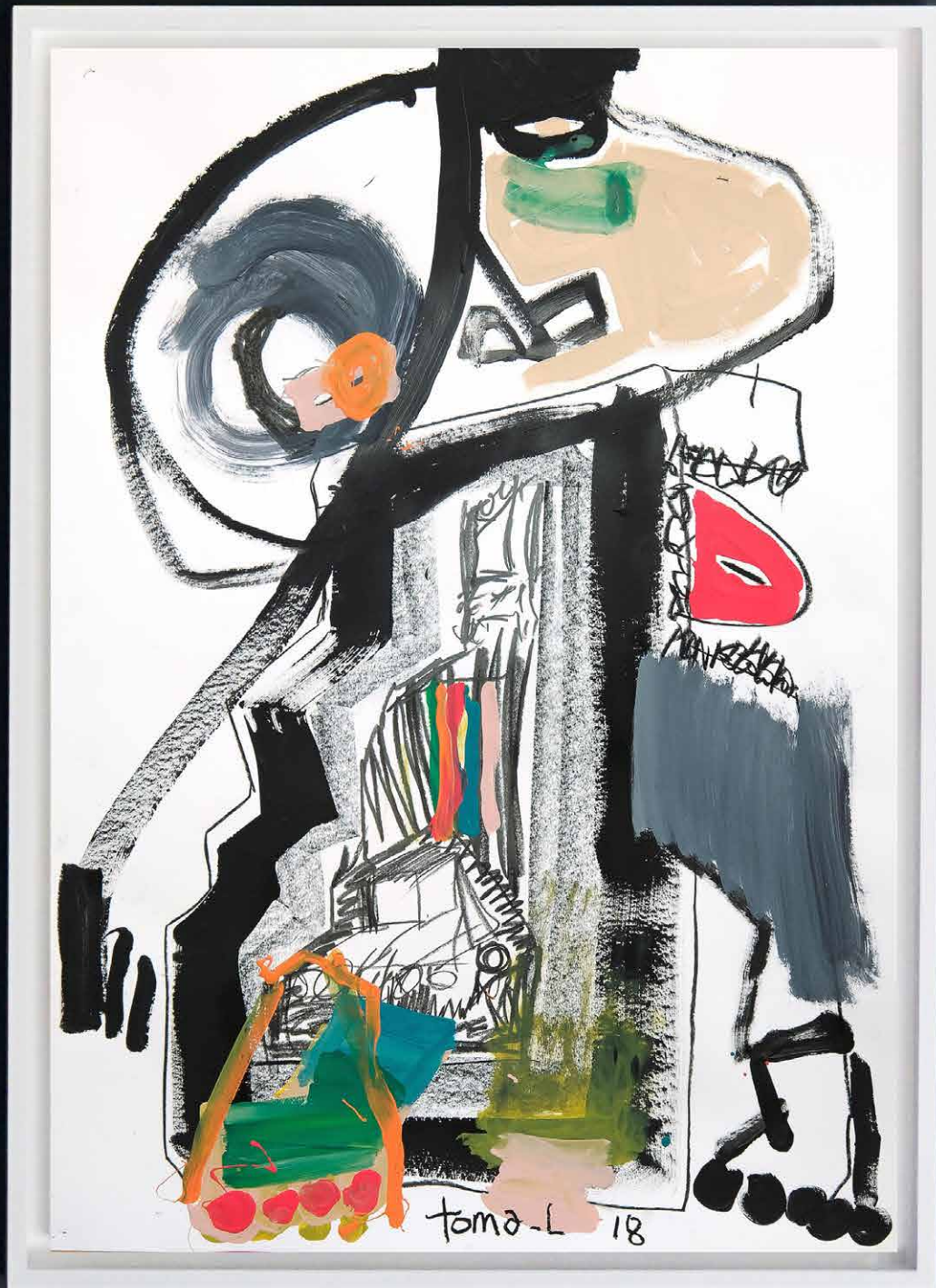
Technique mixte sur papier
Marouflé sur bois, caisse américaine chêne
72 x 56 cm



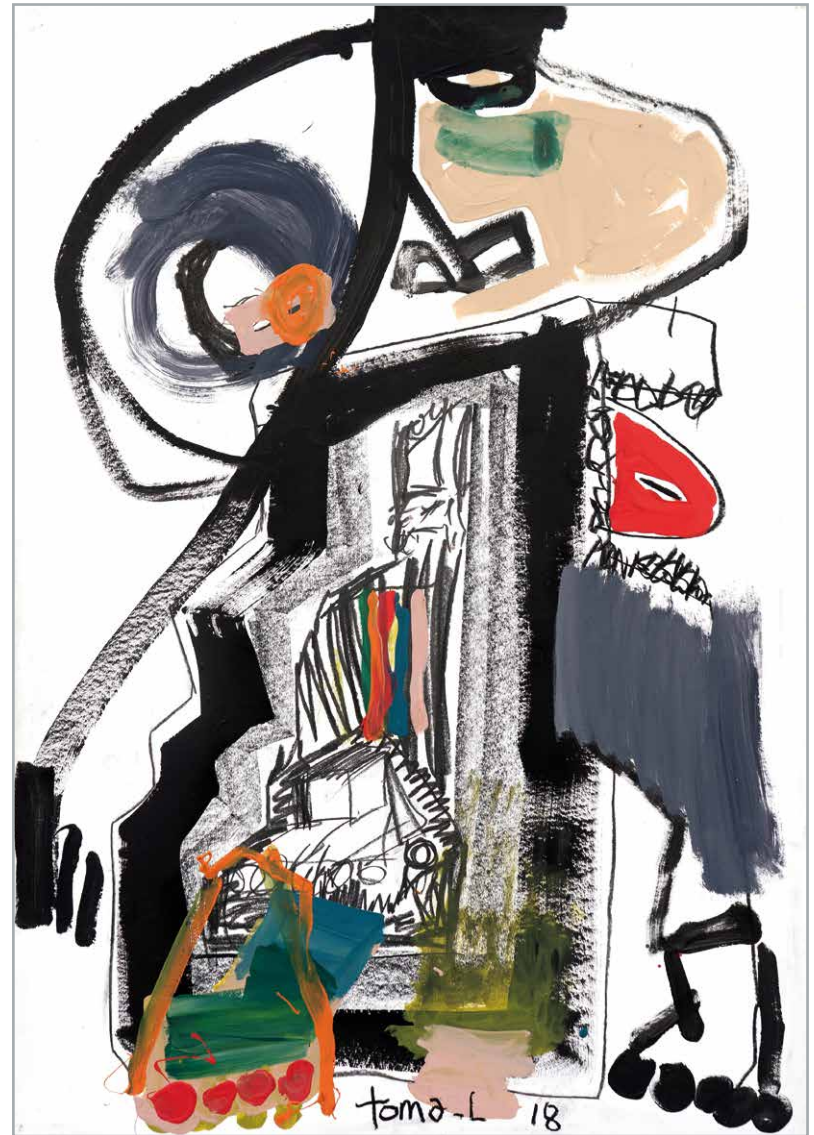


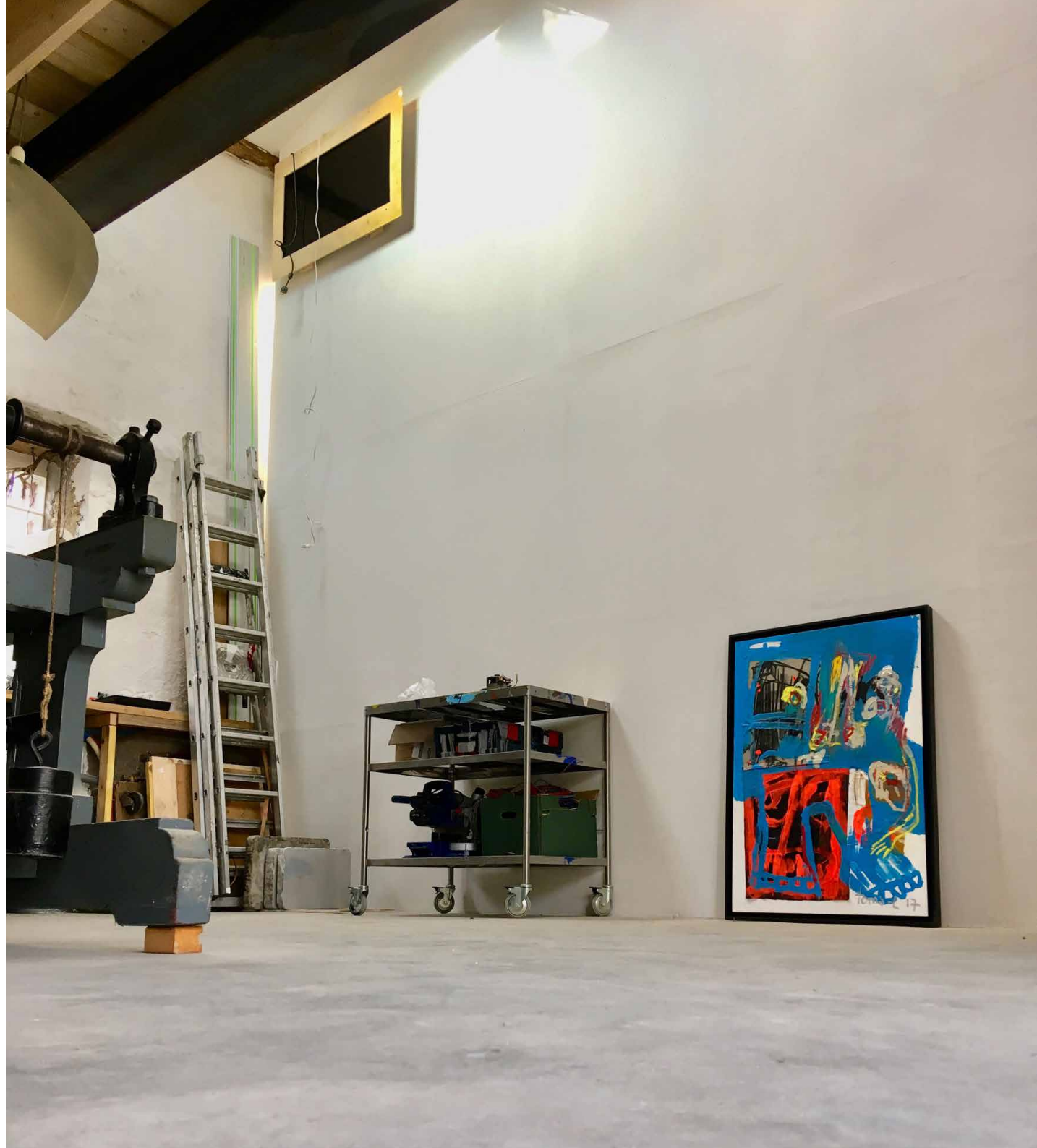


Simple Color – 2018
Technique mixte sur papier
Marouflé sur bois, caisse américaine noir
110 x 80 cm



Black & Simple Color – 2018
Technique mixte sur papier
Marouflé sur bois, caisse américaine blanche
110 X 80 cm







Simple Color – 2017

Technique mixte sur toile
Marouflé sur bois, caisse américaine noir
106 x 76 cm

17-18



Toms-L 17



Simple Color – 2018

Technique mixte sur papier Fedrigoni
Sous verre, caisse américaine blanche
120 X 90 cm

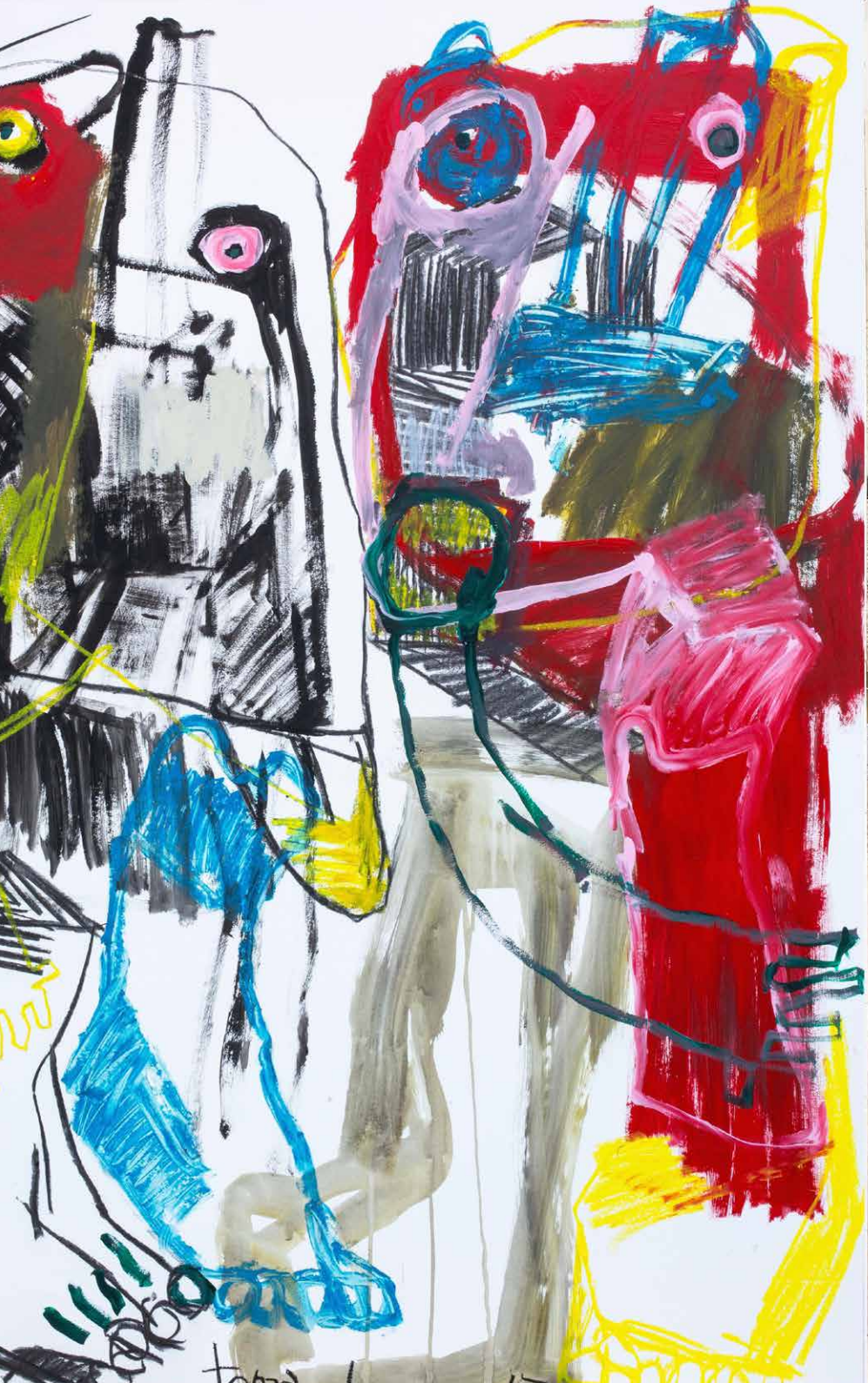




Simple Color – 2018

Technique mixte sur papier Fedrigoni
Sous verre, caisse américaine blanche
120 x 90 cm







Simple White Trash - 2017

Technique mixte sur papier marouflé sur
toile, Châssis à clefs
150 X 95 cm





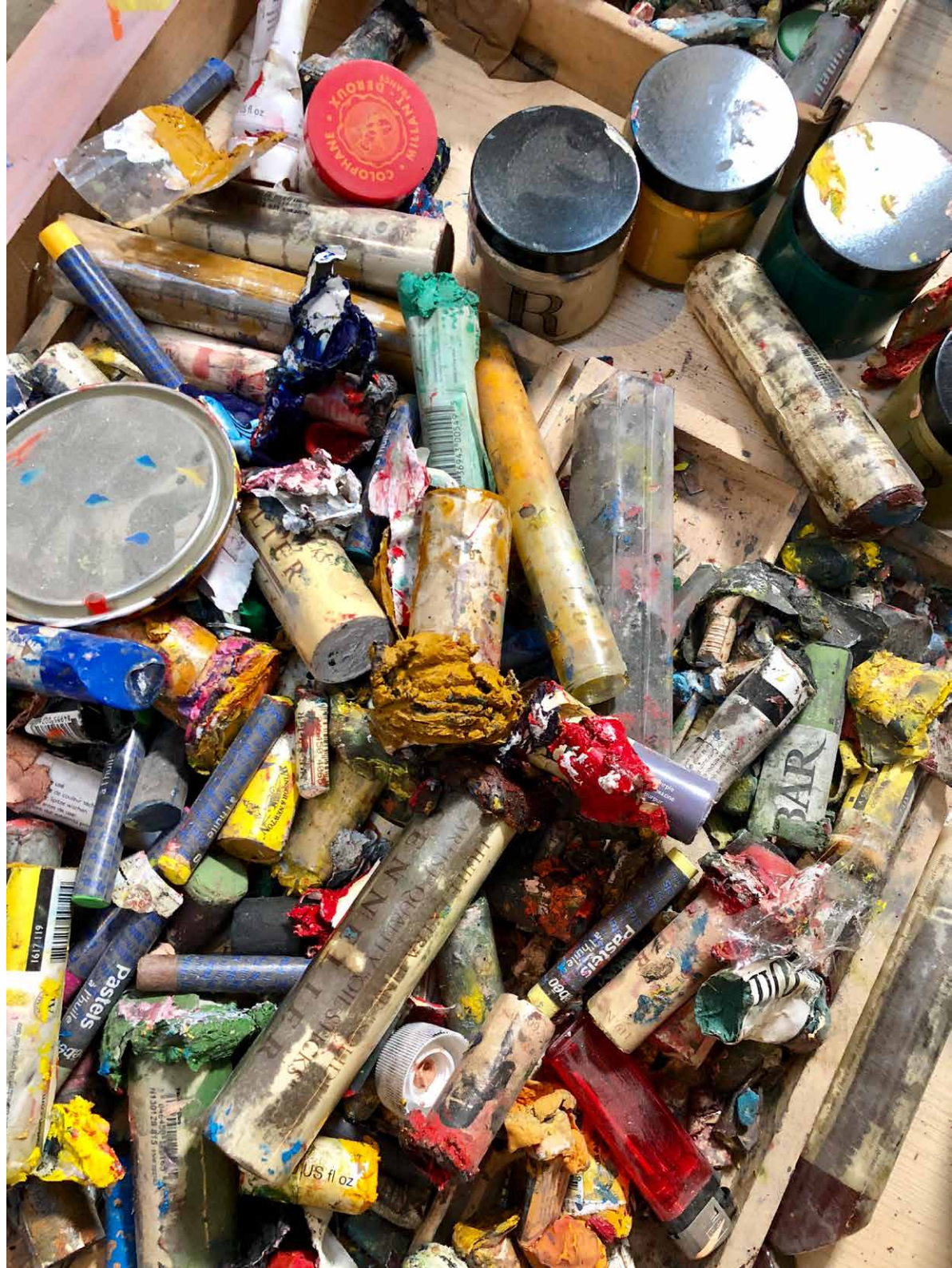
19



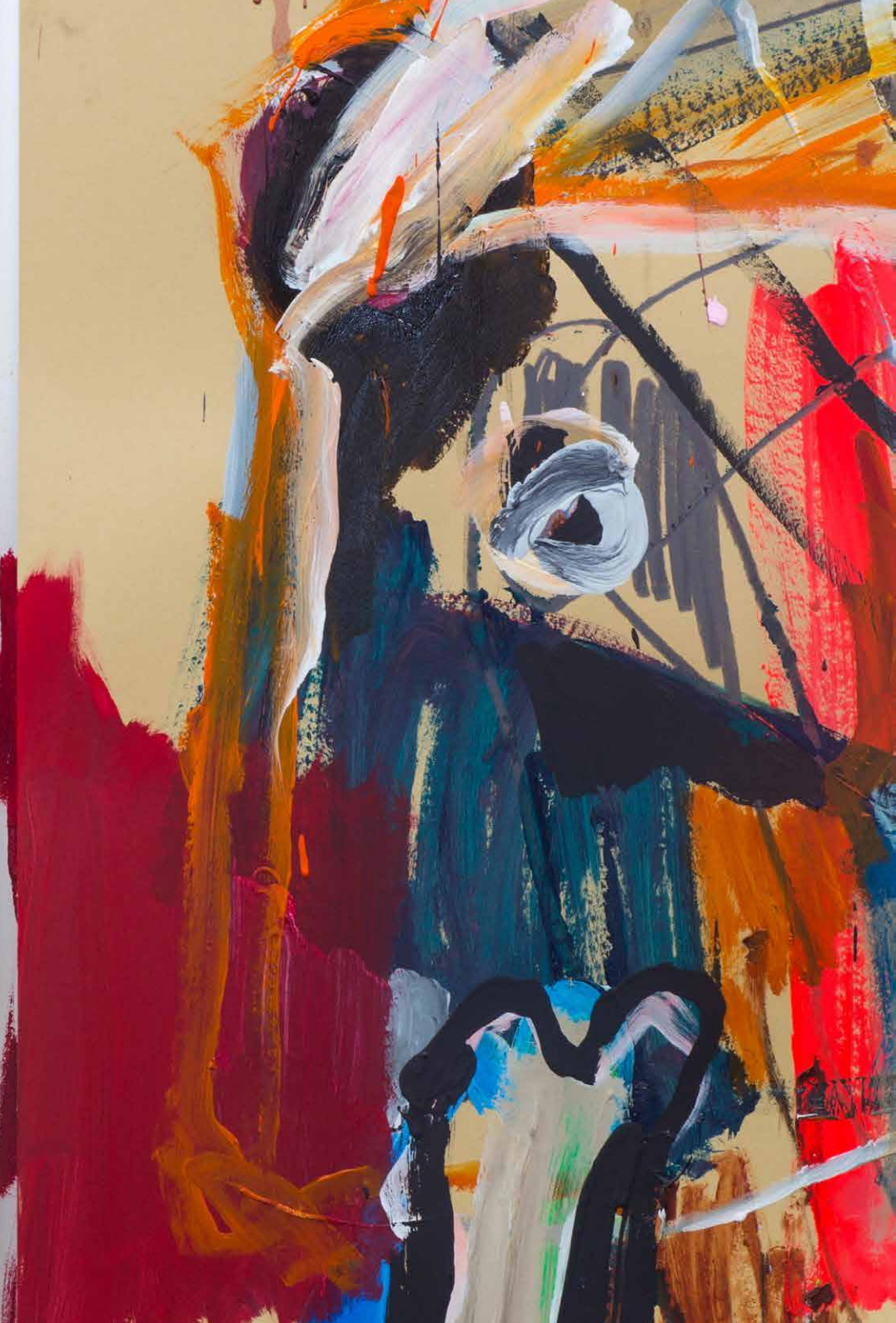




Querelle Carbone - 2019
Technique mixte sur papier
150 x 420 cm





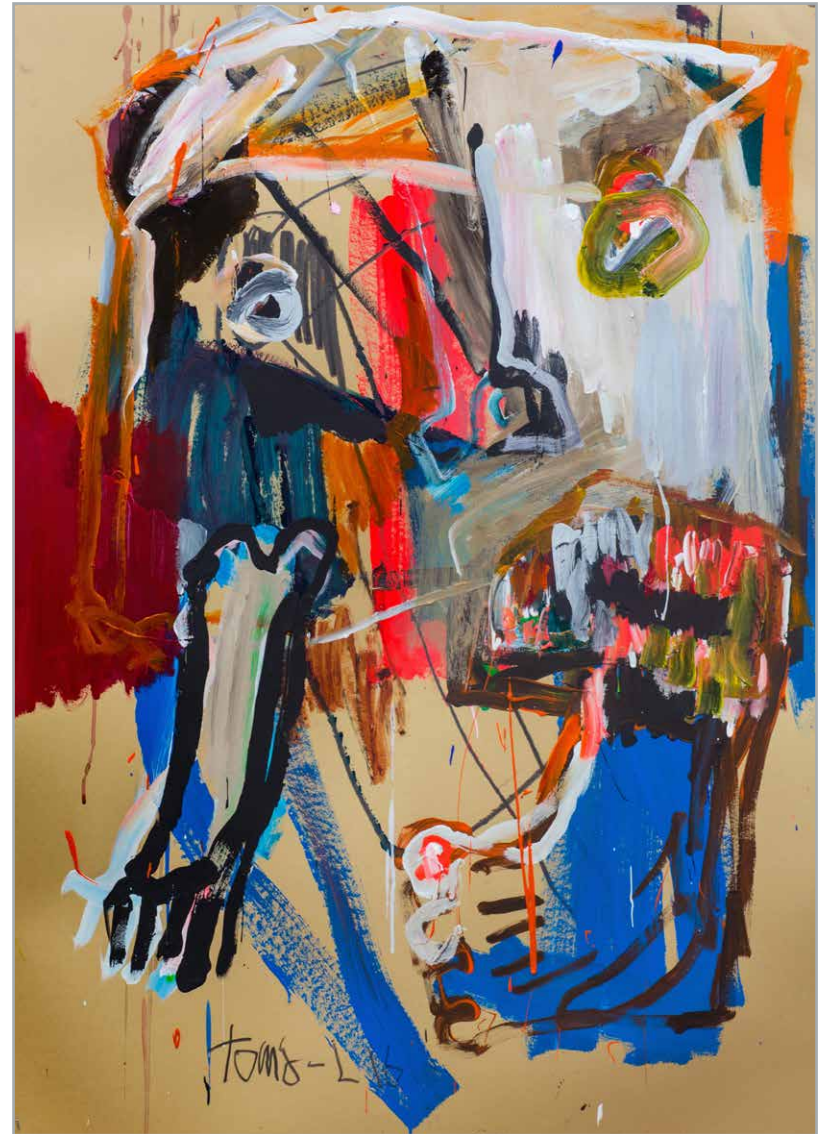




Little Trash – 2016

Technique mixte sur papier Fedrigoni
Sous verre, caisse américaine blanche
120 x 90 cm

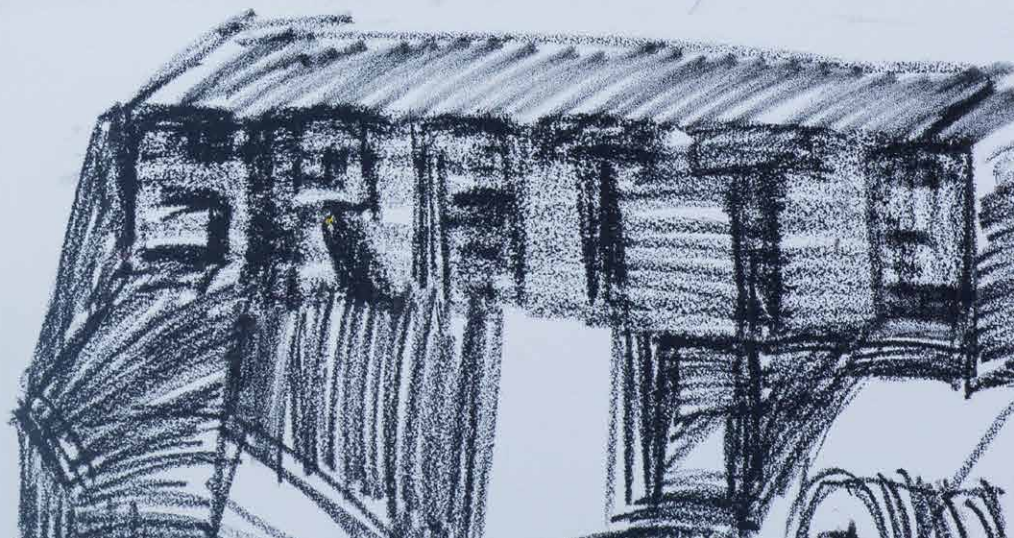
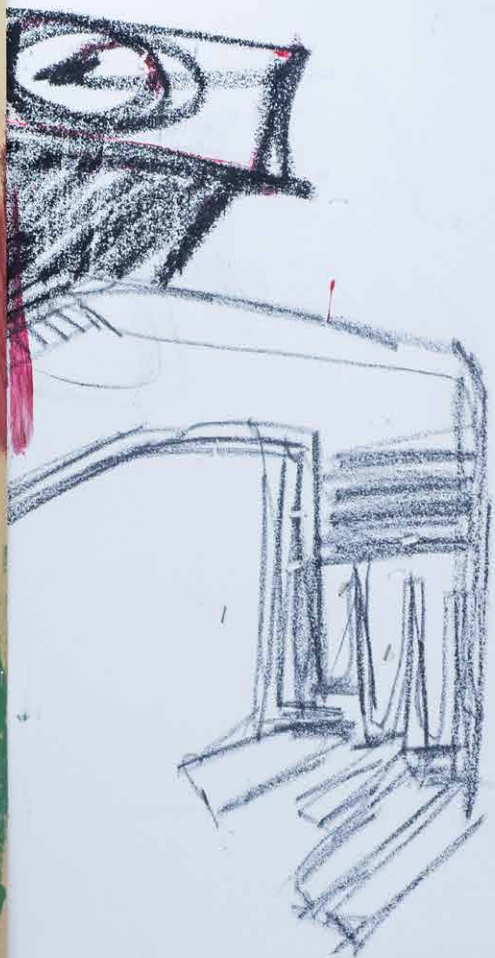
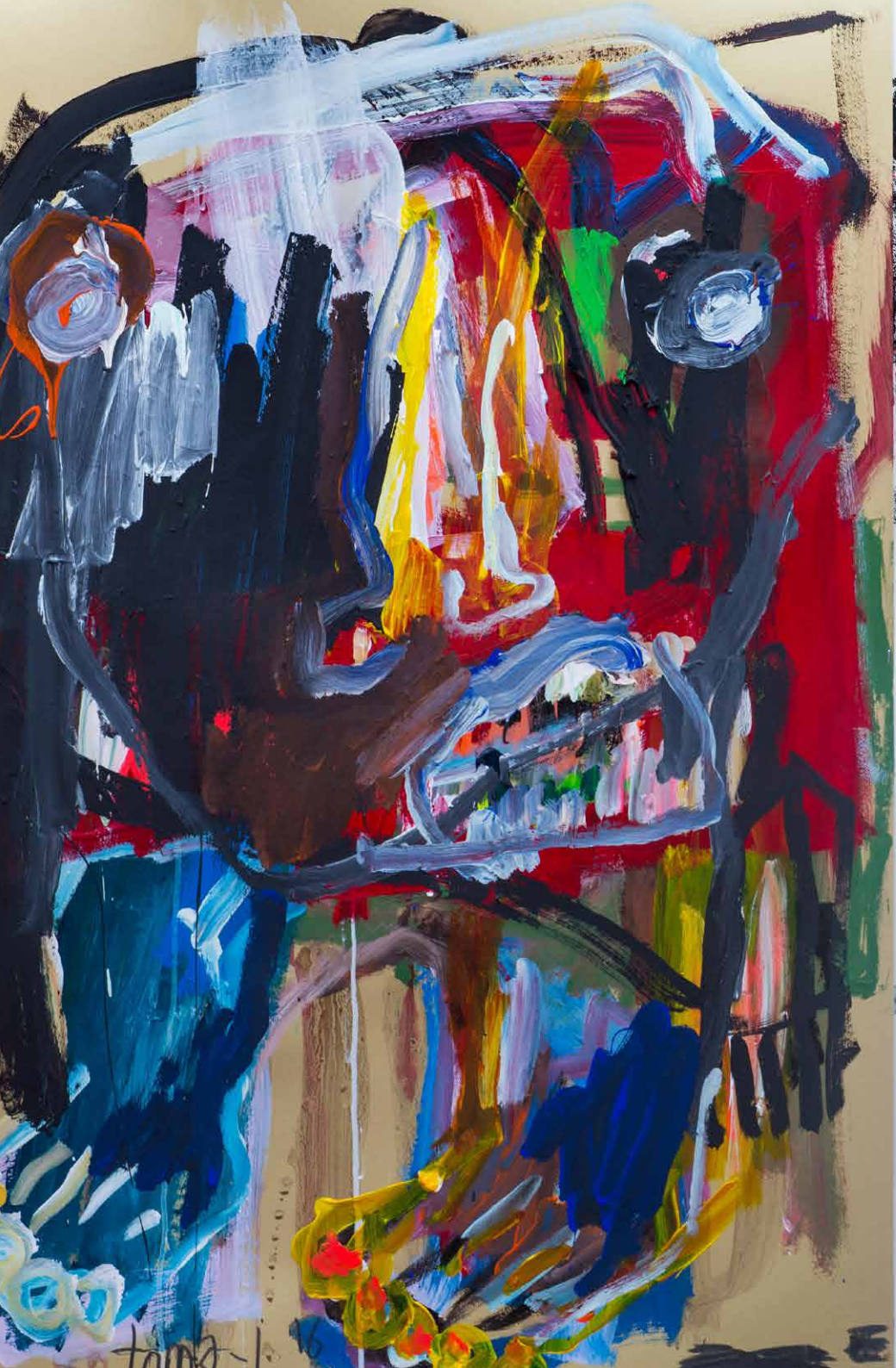




Little Trash – 2016

Technique mixte sur papier Fedrigoni
Sous verre, caisse américaine blanche
120 X 90 cm







Little Trash – 2016

Technique mixte sur papier Fedrigoni
Sous verre, caisse américaine blanche
120 X 90 cm





LittleTrash – 2016

Technique mixte sur papier Fedrigoni
Sous verre, caisse américaine blanche
120 X 90 cm









Cotton Size Black – 2020

Lithographie - 5/20

Atelier Idem

160 X 125 cm









Cotton Size Black and Color – 2020

Lithographie - 5/20

Atelier Idem

160 X 125 cm





The image shows a close-up of a wall with a rough, textured surface. The paint is peeling and chipped away in several places, revealing a darker material underneath. There are some dark, irregular shapes on the wall that look like holes or deep cracks. The floor in the foreground is covered with a layer of dust and debris, including some bright orange and blue paint splatters and small pieces of material.

Galerie W

5 rue du Grenier-Saint-Lazare, 75003 Paris
galeriew.com