

GALERIE W

présente

The logo for Miss.Tic, featuring the name in a stylized, handwritten script. The 'M' is large and angular, with a long horizontal stroke extending to the right. The 'i' and 's' are connected, and the 'Tic' part is written in a cursive style.

**« Je prête à rire mais je donne à penser »
Exposition**

du 30 octobre au 30 novembre 2008

Signature du livre

dimanche 16 novembre 2008 de 15h30 à 19h



L'EXPOSITION

Des diptyques black & white : d'un côté une création jouée avec les mots et l'humour (sur fond noir) ; de l'autre une de ces fameuses créatures féminines qui vit, agit, aguche (sur fond blanc). Textes et images sont enfin confrontés, exposés en vingt-deux diptyques - soit quarante-quatre pochoirs originaux - de cinq formats. Ces œuvres confirment la puissance artistique d'un travail d'esprit et contemporain, qui trouve sa place à la Galerie W.



Miss.Tic - Diptyques « Je prête à rire, mais je donne à penser » - 2008 - © Galerie W

Miss.Tic est une artiste permanente à la Galerie W. Elle y expose depuis 6 ans. Au début, 80% des expos étaient montées à l'extérieur dans la rue, avec l'aval des commerçants. Petit à petit, ses pochoirs sur les murs sont devenus patrimoine. La brigade anti-graff de Paris a reçu pour ordre de ne pas les effacer. Aujourd'hui, elle restaure les pochoirs déposés sur les façades. Ce n'est pas le monde à l'envers, c'est peut-être le retour de l'art dans la ville.

En 2005, la Galerie W a présenté deux expositions thématiques de Miss.Tic : « Maudites sorcières » et « Quand on aime, on a toujours vingt ans ».

LE LIVRE



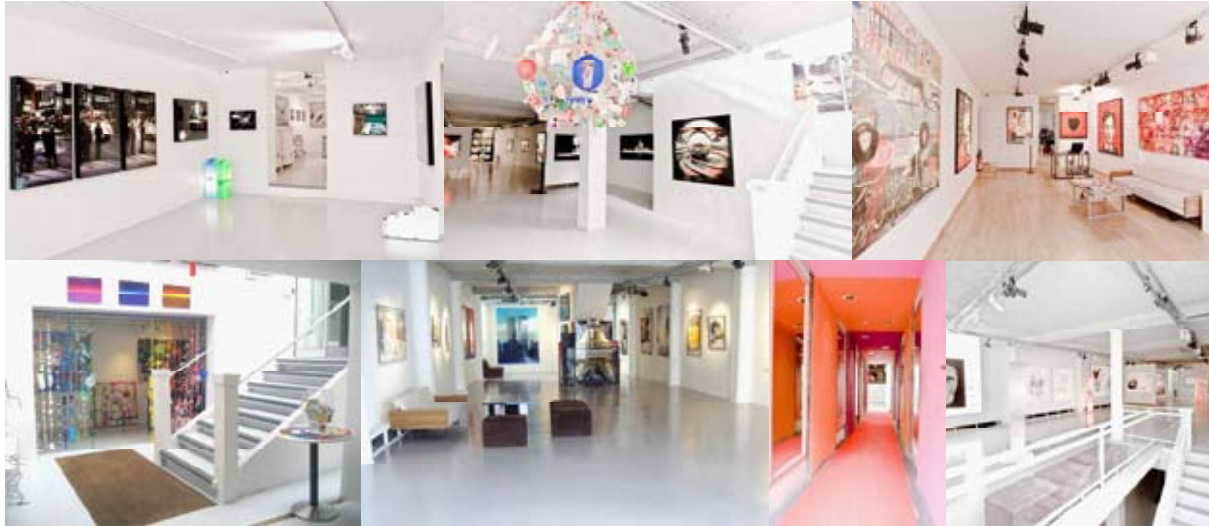
Miss.Tic - 2008 - © Galerie W

L'exposition « Je prête à rire mais je donne à penser » illustre grandeur nature des citations parues dans son livre éponyme aux Editions Grasset. De format 16 x 10,5 cm, « Je prête à rire mais je donne à penser » présente plus d'une centaine de citations.



Miss.Tic - Couvertures de son livre « Je prête à rire, mais je donne à penser » - 2008 - © Editions Grasset

LA GALERIE W



Sept vues de la Galerie W - 2008 - © Galerie W

Installée dans le village de Montmartre, la Galerie W a d'abord été imaginée comme un lieu de découverte de l'art. Elle est passée de 35 à 1000 mètres carrés et ses artistes ont grandi avec elle. Aujourd'hui, la Galerie W est un label de rencontre, fait de courants d'air et de courants d'art. Dix ans après sa création, elle produit plusieurs artistes : Claude Azoulay, João Bulcão, Cynthia Cappe, Jean-Marc Dallanegra, Winnie Denker, Gary Farrelly, Jean-Claude Gautrand, Grunhec, Raymond Hains, Troy Henriksen, Il-ès Issiakhem, Holger Jacobs, Laurent Jasmin, Elodie Lachaud, Mirko Lovric, Régis-R, Denis Robert, Miss.Tic. Ces artistes étant présents en permanence à la Galerie W, les accrochages et les œuvres changent chaque jour, ou presque ; les événements se succèdent ; et de nouveaux artistes font régulièrement apparition.

GALERIE
W
LANDAU

44 rue Lepic Paris 18
info@galeriew.com
+33 1 42 54 80 24
www.galeriew.com
tj de 10h30 à 20h